

العناصر الخمسة الأهم المطلوبة في إعادة التدوير، التسميد والقمامة

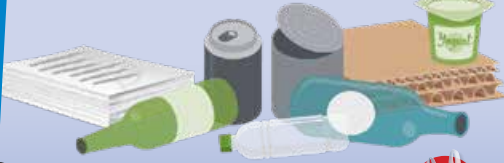


المزيد من المعلومات متاحة على الموقع الإلكتروني Seattle.gov/utlities/WhereDoesItGo عندما تكون في شك، اكتشف

إعادة التدوير



يجب أن تكون فارغة ونظيفة وجافة



لا للأكياس البلاستيكية



1 الورق

2 ورق مقوى - مسطح

3 زجاجات وحاويات بلاستيكية

4 علب معدنية

5 الزجاجات و الأواني الزجاجية

الغذاء و السماد



لا للأكياس البلاستيكية



1 مخلفات الطعام

2 علب بيتزا ومناديل ومناشف ورقية

3 أكياس قابلة للتحويل إلى سماد

4 عبوات طعام قابلة للتحويل إلى سماد

5 نفايات ونباتات الحدائق

القمامة



- 1 أكياس و أغلفة ولفائف بلاستيكية
- 2 ظروف ومغلفات بريدية مبطنة بفقاعات
- 3 حاويات وألواح فلين
- 4 حفاضات وفضلات الحيوانات الأليفة - معبأة في أكياس
- 5 منتجات النظافة ومنتجات الصحة الشخصية

المواد التي تحتاج إلى رمي خاص

LightRecycle.org

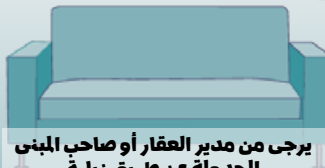
MedicineReturn.org



Hazwastehelp.org



EcycleWashington.org



يرجى من مدير العقار أو صاحب المبنى
الجدولة عن طريق زيارة
Seattle.gov/SpecialItems



ضع ما يصل إلى وعاءين
بسعة جالون واحد بجوار
حاويات إعادة التدوير

1 أثاث

2 إلكترونيات

3 البطاريات والمصابيح الفلورية

4 الأدوية والحقن

5 زيت الطبخ وزيت المحرك

لصليات خدمة النفايات والإبلاغ عن مشاكل جمع النفايات، الاتصال بـ (206) 684-3000
للمساعدة في تطوير إعادة التدوير والتسميد، يرجى الاتصال (206) 684-8717

لتعلم المزيد يرجى زيارة الموقع الإلكتروني
Seattle.gov/utlities/MultiFamilyResidents



من المهم تسميد مخلفات طعامك

انه جيد للبيئة، هي عملية سهلة وهذا ما يحث عليه القانون

عندما تذهب مخلفات الطعام إلى مكب النفايات، فإنها تنتج غاز الميثان -أحد غازات الدفيئة التي تساهم في ظاهرة الاحتباس الحراري

في سياتل، نجمع بقايا الطعام لصنع السماد -تربة غنية بالمغذيات تُستخدم في المتزهات والحدائق المحلية. يساعد التسميد في تقليل الآثار البيئية السلبية الناتجة من مخلفات الطعام

اتبع الخطوات الثلاث السهلة التالية

1

استخدم أي حاوية قابلة لإعادة الاستخدام لجمع مخلفات الطعام

أي حاوية موجودة في متناول يدك في المنزل

2

ضع مخلفات الطعام في حاوية التسميد في المبنى الخاص بك

قامت سياتل للخدمات العامة بتوفير حاوية جمع مخلفات الطعام

3

اغسل حاوية مخلفات الطعام واستخدمها مرة أخرى!



أبق نفايات البلاستيك وفضلات الحيوانات الأليفة بعيدا عن السماد!

كيفية تقليل الروائح الكريهة

- ارمي بقايا طعامك كل يومين
- ضع غطاء على الحاوية
- قم برش صودا الخبز فوق مخلفات الطعام
- قم بتخزين حاوية السماد في الثلاجة أو المجمدة

هل تريد المزيد من المساعدة؟

اسأل مدير العقار الخاصة بك عن حاوية مخلفات الطعام، ويمكنهم طلبها عن طريق الاتصال بالرقم (206) 684-8717 أو إرسال بريد إلكتروني إلى AskEvelyn@seattle.gov

الأكياس القابلة للتحويل إلى سماد تجعل عملية جمع مخلفات الطعام أسهل. تأكد بشكل واضح من وضع كلمة **COMPOSTABLE** (قابل للتسميد)

إذا كان المبنى الخاص بك لا يحتوي على حاوية التسميد، فاسأل مدير العقار الخاص بك عنها. يمكنك طلب المساعدة على bit.ly/requestbins

